



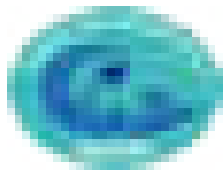
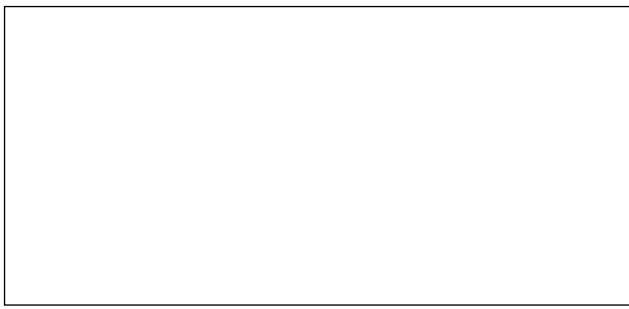
THE ULTIMATE OUTBOARD MOTOR



Lesen Sie Ihre Bedienungsanleitung bitte aufmerksam. Denken Sie daran, dass der Genuss von Alkohol und anderen Drogen nicht mit Bootfahren vereinbar ist. Tragen Sie bei Bootsfahrten immer eine Schwimmweste. Beim Betrieb eines Außenbordmotors sollten Sicherheit und Verantwortung stets an erster Stelle stehen.

Suzuki fördert einen sicheren und der Umwelt gegenüber respektvollen Umgang mit Ihrem Boot.

Spezifikationen, Aussehen, Ausrüstung, Farben, Materialien und andere Produkte von Suzuki in diesem Katalog können vom Hersteller jederzeit ohne Ankündigung verändert werden und abhängig von den örtlichen Bedingungen und Anforderungen unterschiedlich ausfallen. Einige Modelle sind nicht in allen Ländern erhältlich. Jedes Modell kann ohne Vorankündigung eingestellt werden. Wenden Sie sich diesbezüglich bitte an Ihren Suzuki Marine-Vertragshändler vor Ort. Für eventuelle Druckfehler kann die Suzuki Deutschland GmbH keine Haftung übernehmen. Die tatsächliche Gehäusefarbe kann von der Farbe in der vorliegenden Broschüre abweichen.



Suzuki Deutschland GmbH
Suzuki-Allee 7
64625 Bensheim



marine.suzuki.de



2025 SUZUKI AUSSENBORDMOTOREN

Gesamtkatalog



SUZUKIS PROJEKT FÜR SAUBERE MEERE

Als verantwortungsbewusster Hersteller erstklassiger Außenbordmotoren ist es das oberste Anliegen von Suzuki, seinen Kunden das ultimative Erlebnis auf dem Wasser zu bieten. Dazu gehört immer und jederzeit eine gesunde und saubere maritime Umwelt. Seit 2010 führen wir in ununterbrochener Folge freiwillig die Kampagne „Clean-up the World“ durch, um zu einer besseren Umwelt rund um die Meere beizutragen. Mehr als 19.000 Menschen haben bereits bei dieser jährlichen Kampagne mitgemacht. In Japan hat die Kampagne durch Aufnahme in die Kampagne „Plastic Smart“ eine offizielle Anerkennung durch das Umweltministerium erfahren.

Um uns auch weiterhin mit äußerster Anstrengung dem Umweltschutz widmen zu können, ist es an der Zeit, unseren Beitrag zu Umwelt und Gesellschaft genauer zu betrachten und unsere Richtung neu festzulegen. Neben der Fortführung unserer weltweiten Kampagne für saubere Gewässer, werden wir mit Aktionen gegen Plastikmüll und die dadurch verursachten Probleme weitere Verantwortung übernehmen. Unser neues Motto und Logo „SUZUKI CLEAN OCEAN PROJECT“ entstand, um der Welt unser Engagement zu verdeutlichen.

Unser Engagement

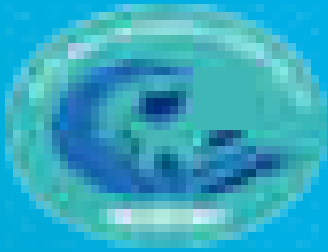
1. „Clean-up the World“-Kampagne
2. Reduzierung von Kunststoffverpackungen
3. Sammeln von Mikroplastikabfall in den Meeren



Wir glauben fest daran, dass die weltweiten Aktionen des Teams von Suzuki einen positiven Schritt in Richtung einer saubereren maritimen Umwelt bedeuten.

INHALT

2-5	SUZUKIS PROJEKT FÜR SAUBERE MEERE
6-11	DIE ULTIMATIVE TECHNOLOGIE VON SUZUKI
12-13	STEALTH LINE™ DF300AMD/DF300AP/DF250AUN DF200A/DF150A/DF140B/DF115B
14-15	V6-Flaggschiff mit 300 oder 350 PS: die GEKI-Serie
16-17	V6 mit 300-250 PS DF300AP/DF250AP/DF250AUN
18-19	4 IN REIHE: 200-150 PS DF200AP/DF175AP/DF150AP DF200A/DF175A/DF150A
20-21	4 IN REIHE: 140-70 PS DF140BG/DF115BG DF140B/DF115B/DF100C,DF100B DF90A/DF80A/DF70A
22-23	3 IN REIHE: 60-25 PS DF60AV DF60A/DF50A/DF40A DF30A/DF25A
24-25	TRAGBAREN: 20-2,5 PS DF20A/DF15A/DF9.9B DF8A DF6A/DF5A/DF4A DF2.5
26	Die Drive-By-Wire-Serie von Suzuki und FishHunter™
26	Integriertes Steuerungssystem „SYNCRO-EYE“
27-30	TEILE UND ZUBEHÖR
31	ECSTAR-ÖL
32-35	TECHNISCHE DATEN & AUSSTATTUNG



SUZUKI CLEAN OCEAN PROJECT

CLEAN-UP THE WORLD DAY

Mehr als **19,000** Menschen aus **94** Teams nahmen an diesem Projekt teil.*



DEUTSCHLAND

SUZUKI DEUTSCHLAND GMBH



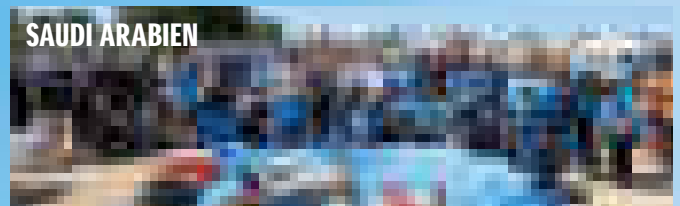
SCHWEDEN

KGK MOTOR AB



AUSTRALIEN

SUZUKI AUSTRALIA PTY. LTD.



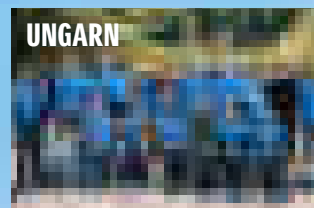
SAUDI ARABIEN

NAJEEB AUTO (MARINE)



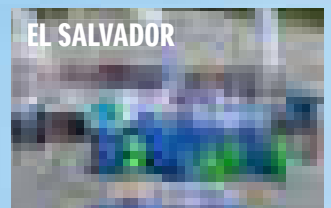
USA

SUZUKI MARINE USA, LLC



UNGARN

MAGYAR SUZUKI CORPORATION LTD.



EL SALVADOR

TRADER, S.A. DE C.V

*Stand Juni 2024

KUNSTSTOFFVERPACKUNGEN REDUZIEREN

Um die Produktion von zusätzlichen Kunststoffen zu vermeiden, haben wir die Kunststoffverpackungen von Außenbordmotoren und Suzuki Marine Originalteilen durch umweltverträgliche Materialien ersetzt.

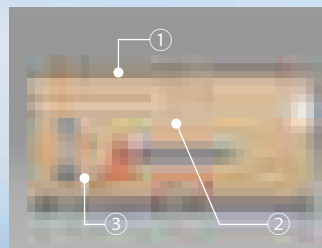
Verpackungen von Suzuki Marine Originalteilen



Kunststoffverpackungen

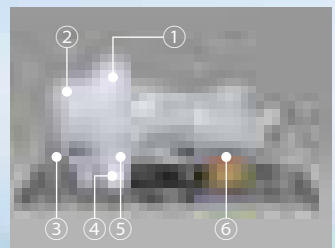
Papierverpackungen

■ Oktober 2020 - Juni 2024 : **26,1 t** reduziert durch den Austausch der Plastikverpackung gegen Papier.



■ September 2021 - Juni 2024 : **41,1 t** reduziert

- ① **OPP-Klebeband**
Polypropylen → Papier
- ② **Äußeres Fixierband**
Polypropylen → Papier
- ③ **Tinte (für alle Tinten auf dem Karton)**
Tierische Tinte → Pflanzliche Tinte
- ①, ④, ⑤ **Fixierform**
Polystyrolschaum → 100 % biobasierte Polymere
- ② **Obere Motorabdeckung**
Nylon → Rayon
- ③ **Motorabdeckungsfolie**
Polypropylen → 100 % biobasierte Polymere
- ⑥ **Inneres Fixierband**
Polypropylen → Papier



Um unsere Ozeane und Gewässer zu schützen, treiben wir als Suzuki Marine Team gemeinsam mit Partnern und Bootsnutzerinnen und -nutzern weltweit das „SUZUKI CLEAN OCEAN PROJECT“ voran. Um die Verschmutzung der Meere durch Plastik zu reduzieren, hat Suzuki das „SUZUKI CLEAN OCEAN PROJECT“ ins Leben gerufen und fördert die Aktivitäten im Rahmen dieser drei Maßnahmen.

MOTOREN, DIE PLASTIK AUS DEM VERKEHR ZIEHEN.

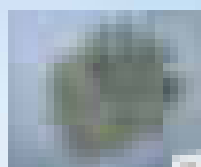
Als Lösung für die in die Ozeane fließenden Kunststoffe, die an Land nicht ordnungsgemäß gesammelt werden, entwickelte Suzuki das weltweit erste Mikroplastiksammelgerät (MPC) zum Einbau in Außenbordmotoren.



Mit Müll verunreinigtes Meerwasser.



Das Mikroplastiksammelgerät sorgt für ein sauberes Meer.



Gesammeltes Material

FEATURES

- Die Leistung des Motors wird nicht beeinträchtigt, selbst wenn der Filter verstopft ist, da das Gerät das verbrauchte Kühlwasser nutzt.
- Es hat keine negativen Auswirkungen auf die Umwelt.



DF140BG
DF115BG

DRIVE-BY-WIRE
mit MPC

DF140B
DF115B
DF100C*

*Modell nur in schwarz

**STANDARD
AUSSTATTUNG BEI:**
DF140BG / 115BG
DF140B / 115B
DF100C

MECHANISCH
mit MPC



DIE ULTIMATIVE TECHNOLOGIE VON SUZUKI

ALS BRANCHENFÜHRER, PREISGEKRÖNT FÜR TECHNOLOGIE UND DESIGN, WARTET SUZUKI MIT GRANDIOSER AUSSTATTUNG AUF, DIE BOOTSFAHRERHERZEN HÖHER SCHLAGEN LÄSST.

THE ULTIMATE OUTBOARD MOTOR

Haltbarkeit & Zuverlässigkeit

- Beinahe „unkaputtbar“
- Benachrichtigt den Nutzer vor einem Motorproblem
- Einfache Wartung und Reparatur



DUAL LOUVER



WATER DETECTING SYSTEM



SELF-ADJUSTING TIMING CHAIN



TILT LIMIT



ANTI CORROSION



DUAL WATER INLET



KEYLESS START SYSTEM



SUB WATER INLET



SDSM+

Leistung

- Geschmeidige und rasche Beschleunigung in allen Drehzahlbereichen
- Leistungsstarkes Drehmoment



OFFSET DRIVESHAFT



DUAL PROP



MULTI-STAGE INDUCTION



2.50 GEAR RATIO



HIGH ENERGY ROTATION



VVT VARIABLE VALVE TIMING



DIRECT INTAKE

Bedienerfreundlichkeit

- Weniger Vibrationen
- Angenehmes Motoren-geräusch
- Leicht und kompakt
- Bedienerfreundlich
- Direktes, sofortiges Schalten



SELECTIVE ROTATION



NOISE REDUCTION



PRECISION CONTROL



THREE-WAY STORAGE



OVERHEAD TANK



TROLL MODE



GAS ASSIST



EASY START SYSTEM



AUTOMATIC TRIM



INTEGRATED STEERING SYSTEM

Ökonomie & Umwelt

- Hohe Kraftstoffeffizienz/niedrige Abgaswerte
- Geringe Wartungskosten
- Aktivitäten zum Schutz der Umwelt



LEAN BURN



DUAL INJECTOR



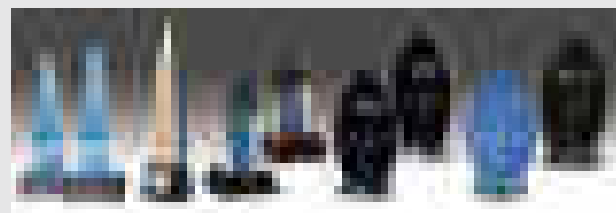
BATTERY-LESS FUEL INJECTION



MPC

NMMA-Innovationspreis

Die Innovationspreise (zur Anerkennung technischer Innovationen), die jedes Jahr durch die NMMA (National Marine Manufacturers Association) verliehen werden, zählen zu den höchsten Auszeichnungen der Marintechologie. Sie werden für Marineprodukte verliehen, die „technischen Vorsprung bieten, praktisch und kosteneffizient sind und einen tatsächlichen Nutzen bzw. Vorteil für den Verbraucher darstellen“. Seit den Anfängen 1987 mit dem DT200 Exanté bis zum DF350A im Jahr 2017 haben die Außenbordmotoren von Suzuki diesen Innovationspreis insgesamt neun Mal gewonnen. Acht dieser Preise wurden für Viertakt-Außenbordmotoren verliehen.



Verlebene Preise

1987: DT200 Exanté / 1997: DF70 & DF60 /
1998: DF50 & DF40 / 2003: DF250 /
2006: DF300 / 2011: DF50A & DF40A / 2012: DF300AP /
2014: DF30A & DF25A / 2017: DF350A

Haltbarkeit & Zuverlässigkeit



DIREKTES LUFTEINLASSSYSTEM MIT ZWEI LUFTKLAPPEN

►DF350AMD/300BMD ►DF350A/300B

Mit doppelten Luftklappen am Lufteinlass, um die unter der Haube angesaugte Luft von Wasser, Sprühwasser und Feuchtigkeit zu trennen.

VORTEILE

- Verhindert, dass Wasser in den Motor eindringt
- Ermöglicht ein direktes Einlasssystem für höhere Motorleistung



WARTUNGSFREIE, SELBSTJUSTIERENDE STEUERKETTE

► AB DF40A

Die Steuerkette, die in einem Ölbad läuft, wird durch einen hydraulischen Spanner automatisch nachgestellt.

VORTEILE

- Längere Lebensdauer im Vergleich zu entsprechenden Steuerriemen
- Wartungsfrei



KRAFTSTOFFFILTER MIT WASSERSENSOR

► AB DF70A

Ein Kraftstofffilter mit Wassersensor verhindert das Eindringen von Wasser. Der Sensor warnt den Bootsführer sowohl optisch als auch akustisch, wenn Wasser in den Kraftstoff gelangt ist.

VORTEIL

- Verhindert geringere Ausgangsleistung und Korrosion, weil kein Wasser in den Kraftstoff gelangt



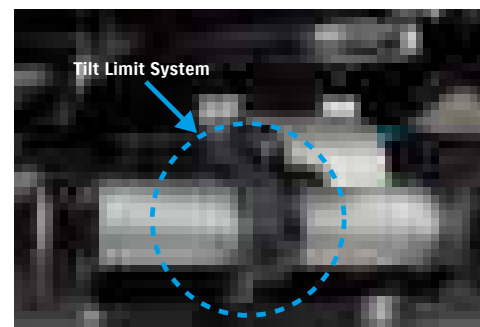
KIPPANSCHLAGSYSTEM

► AB DF60
(nicht bei DF50A/40A)

Der Kippanschlag verhindert, dass der Motor über einen festgelegten Punkt hinaus gekippt werden kann.

VORTEIL

- Schützt Motor und Boot vor Schäden durch zu starkes Kippen des Außenbordmotors.



DF200A



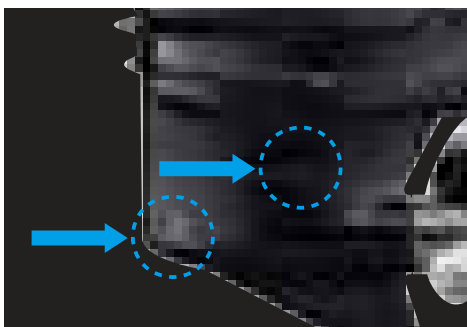
DOPPELTER KÜHLWASSEREINLASS

►DF350AMD/300BMD ►DF350A/300B
►DF300AP/250AP

Die Motorkühlung erfolgt mit Wasser, zugeführt durch zwei Wassereinlässe im Unterwasserteil, während es bei herkömmlichen Motoren nur einen Einlass gibt.

VORTEIL

- Erhöht den Wasserzufluss für eine bessere Kühlung



DF350AMD



KÜHLWASSEREINLASS IM UNTERWASSERTEIL

ZUSATZ: ►DF140BG/115BG ►DF140B/115B/100C
STANDARD: ►DF60A/50A/40A

Zwei in unterschiedlichen Richtungen angeordnete Wassereinlässe sorgen dafür, dass der Motor nicht durch Algen verstopft und infolgedessen überhitzt.

DIE ULTIMATIVE TECHNOLOGIE VON SUZUKI



KEYLESS-STARTSYSTEM*1

ZUSATZ: ▶DF350AMD/300BMD ▶DF350A/300B
▶DF300AP/250AP ▶DF200AP/175AP/150AP
▶DF200A/175A/150A ▶DF140BG/115BG
▶DF140B/115B/100C ▶DF100B/90A/80A/70A

Dieses System erlaubt das Starten des Motors durch einen Transponder in der Nähe.

- Starten & Stoppen von bis zu 6 Außenbordmotoren auf nur einen Knopfdruck
- Wasserdichter, schwimmfähiger Transponder
- Mehr Sicherheit durch Wegfahrsperrung

VORTEILE

- Sorgt für hohe Sicherheit
- Kein Zündschlüssel erforderlich
- Erhöhter Diebstahlschutz durch Wegfahrsperrung



*1 ist nur in Verbindung mit SMG4 verfügbar



SUZUKI-KORROSIONSSCHUTZLACK

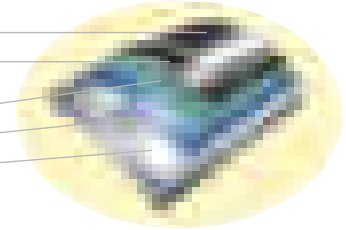
▶ALLE MODELLE

Besonderes Augenmerk wurde auf den Schutz der Aluminiumoberfläche gelegt. Ein maximal haftender Schutzlack schützt alle Aluminiumteile, die dem Salzwasser konstant ausgesetzt sind, wirksam vor Korrosion.

VORTEIL

- Schutz vor Korrosion erhöht die generelle Lebensdauer des Motors

Klarer Acrylharz-Decklack
Schwarzer oder weißer Acrylharz-Grundlack
Grundierung aus Epoxidharz
Suzuki Korrosionsschutzlack
Suzuki Aluminiumlegierung



SDSM+ (SUZUKI MOBILES DIAGNOSESYSTEM+)

▶AB DF9.9B*

Mit dieser App können Sie Ihren nächsten Bootsausflug planen. Sie liefert Ihnen die Wettervorhersage, überprüft den Zustand Ihres Motors und gibt darüber hinaus Tipps für den optimalen Umgang mit dem Motor. Alle Funktionen sind kostenlos verfügbar.* Einzelheiten finden Sie auf S. 31 dieses Katalogs oder auf unserer Website.



* Das Multifunktions-Anzeigergerät bzw. das Multifunktionsdisplay von Suzuki sowie ein Smartphone mit dem Betriebssystem Android bzw. iOS sind erforderlich.

VORTEILE

- Planung der nächsten Bootsfahrt gestützt auf die Wettervorhersage
- Vor dem Ablegen Überprüfung des Motorzustands anhand der Motordaten
- Abrufen der Motordaten durch Scannen des QR-Codes*
- Einfache Übertragung der Motordaten an den Händler inklusive Wartungsanfrage

*DENSO WAVE ist Eigentümer der Rechte am QR-Code-Namen und -Logo.

Leistung



VERSETZTE ANTRIEBSWELLE

▶AB DF70A

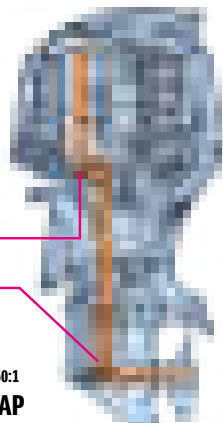
Der Kraftkopf des Motors liegt dadurch weiter vorne, was den Schwerpunkt des Motors zum Boot hin verlagert.

VORTEILE

- Weniger Vibration
- Kompakter
- Stabile Lenkleistung
- Bessere Gewichtsverteilung

1. Untersetzungsstufe:
30:36=1,20
2. Untersetzungsstufe:
12:25=2,08

Insgesamt: 2,50:1
DF200AP



ZWEISTUFIGE GETRIEBEUNTERSETZUNG

▶AB DF70A

Durch diese Anordnung wird ein größeres Untersetzungsverhältnis erreicht, wodurch ein größerer Propeller angetrieben werden kann.

VORTEILE

- Mehr Kraft für den Antrieb eines großen Propellers bietet rasche Beschleunigung
- Hohe Antriebsleistung mit großem Propeller
- Kraftvolle Ruderwirkung durch größeren Propellerschub

GETRIEBEUNTERSETZUNG JEDER KLASSE

MODELL	DF140BG/115BG DF140B/115B/100C DF100B/90A/80A/70A	DF200A(AP)/ 175A(AP)/150A(AP)	DF300AP/ 250AP	DF350AMD/ 300BMD DF350A/ 325A/300B
UNTERSETZUNG	2,59:1	2,50:1	2,08:1	2,29:1



SCHWERLASTGETRIEBE

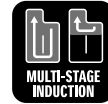
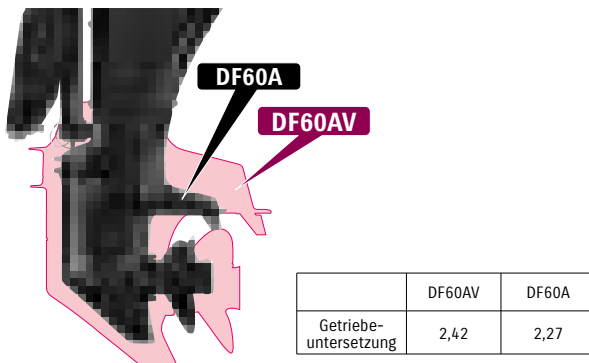
▶ DF60AV

Dank der größeren Unterwassereinheit (Untersetzungsverhältnis 2,42:1) kann dieses Modell auch mit einem 36-cm-Propeller (14 Zoll) kombiniert werden, was für andere Modelle dieser Klasse zu groß wäre. Dieses leistungsstarke System ist in der Lage, einen größeren Vorwärtsschub zu erzeugen.

VORTEILE

- Kraftvolles Drehmoment für schwere Lasten
- Starke Beschleunigung mit größeren Propellern
- Kommt schnell und sanft in die Gleitfahrt

Größenvergleich DF60AV vs. DF60A



MEHRSTUFENANSAUGSYSTEM

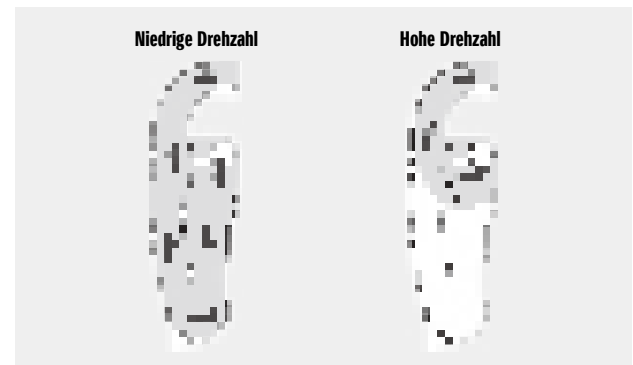
▶ DF200AP/175AP/150AP
▶ DF200A/175A/150A

Bei niedrigen und hohen Drehzahlen wird zwischen langen und kurzen Ansaugwegen umgeschaltet und so sichergestellt, dass der Motor die richtige Menge Luft erhält.

VORTEILE

- Erhöhung der Leistung bei hohen Drehzahlen durch Zuführung einer größeren Luftmenge
- Steigerung der Verbrennungseffizienz und Maximierung des Drehmoments durch Erhöhung der Dichte des zugeführten Luftstroms bei niedrigen Drehzahlen

LUFTSTROM IM MEHRSTUFENANSAUGSYSTEM



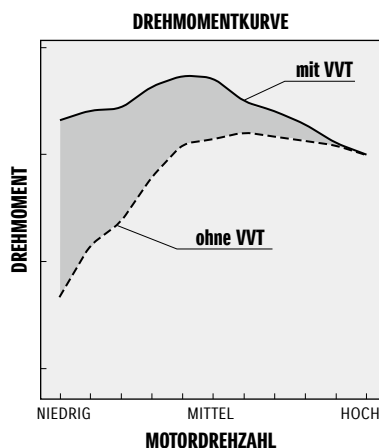
VVT-SYSTEM (VARIABLE VENTILSTEUERUNG)

▶ DF350AMD/300BMD ▶ DF350A/300B
▶ DF300AP/250AP
▶ DF200AP/175AP/150AP ▶ DF200A/175A

Mit der variablen Ventilsteuerung wird abhängig von der Drehzahl gesteuert, wann das Einlassventil öffnet und schließt.

VORTEILE

- Sanftes, kraftvolles Drehmoment
- Starke Beschleunigung im gesamten Drehzahlbereich



DIREKTES LUFTANSAUGSYSTEM

▶ DF350AMD/300BMD ▶ DF350A/300B

Durch die direkte Luftführung vom Ansaugkanal zum Zylinder werden eine Temperaturerhöhung der angesaugten Luft verhindert und die Verbrennungseffizienz gesteigert.

VORTEIL

- Liefert eine höhere Ausgangsleistung aus kleinem Hubraum



SUZUKI DUAL-PROP-SYSTEM

▶ DF350AMD/300BMD ▶ DF350A/300B

Beim Doppelpropellersystem von Suzuki werden zwei gegenläufige Propeller durch einen Motor angetrieben. 6 Blätter sorgen für einen effizienten Schub.

VORTEILE

- Höhere Richtungsstabilität bei Geradeausfahrt
- Enormer Brems- und Rückwärtsschub
- Mehr „Grip“ im Wasser und starke Beschleunigung

DIE ULTIMATIVE TECHNOLOGIE VON SUZUKI

Bedienerfreundlichkeit



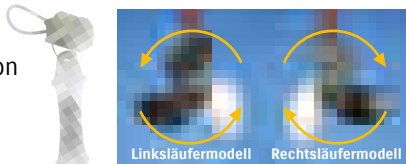
SELEKTIVE DREHRICHTUNG

▶DF300AP/250AP ▶DF200AP/175AP/150AP

Durch diese Funktion kann mit einem Steckkontakt und einem linksdrehenden Propeller bei ein und demselben Motor zwischen Links- und Rechtslauf gewechselt werden.

VORTEIL

- Die Verwendung eines Counter Rotation (Gegenläufer) Motors bei Doppelmotorisierung entfällt.



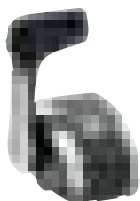
SUZUKI PRECISION CONTROL (Suzuki Präzisionssteuerungssystem)

▶DF350AMD/300BMD ▶DF350A/300B ▶DF300AP/250AP
▶DF250AUN ▶DF200AP/175AP/150AP ▶DF140BG/115BG

Das Suzuki Präzisionssteuerungssystem, abgekürzt SPC, ist ein fortschrittliches, computergestütztes Steuerungssystem, das ohne Gas- und Schaltzüge auskommt (Drive by Wire). Durch den Wegfall der Reibungs- und Widerstandsverluste wird das Schalten weicher und leichter. Während Sie die geschmeidige Bedienung von Gashebel und Schaltung genießen, verarbeitet und überträgt der Systemcomputer Echtzeitbefehle an Motorstellelemente, was eine präzise Gasannahme und direktes, sofortiges Schalten ermöglicht.

VORTEILE

- Weniger Reibung und Widerstand im Vergleich zur Übertragung durch mechanische Züge
- Einfache Steuerung mehrerer Außenbordmotoren
- In Kombination mit Lean-Burn-Technologie weniger Kraftstoffverbrauch



Aufbauschalbox für einen Motor



Aufbauschalbox für 2-6 Motoren



Seiteneinbau-Schalbox



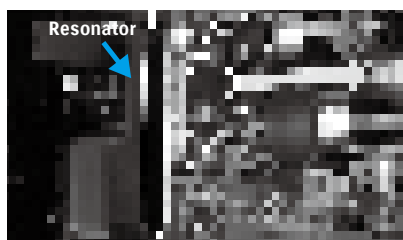
LEISER MOTOR

▶DF350AMD/300BMD ▶DF350A/300B
▶DF200AP/175AP/150AP ▶DF200A/175A/150A
▶DF140BG/115BG ▶DF140B/115B/100C

Durch einen Geräuschdämpfer und einen Resonator wird Ansauglärm unterdrückt.

VORTEIL

- Weniger Lärm macht das Bootfahren angenehmer



DF200A



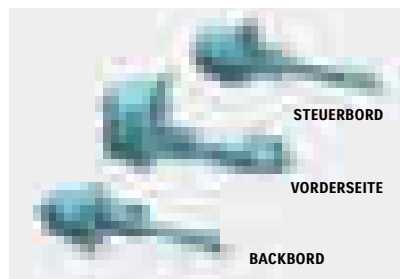
DREI-WEGE-LAGERUNG

▶DF6A/5A/4A

Durch sein optimales Design kann der Außenbordmotor vom Boot abgenommen und auf einer von drei Seiten gelagert werden.

VORTEIL

- Ort und Art der Lagerung bereiten kein Kopfzerbrechen



OBEN LIEGENDER TANK

▶DF6A/5A/4A ▶DF2.5

Ein oben liegender Kraftstofftank und ein Rückschlagventil in der Kraftstoffleitung ermöglichen eine Fallbenzinversorgung ohne Kraftstoffpumpe.

VORTEIL

- Sorgt für einen leichteren Start



AUTOMATISCHE TRIMMUNG

▶DF350AMD/300BMD ▶DF350A/300B ▶DF300AP/250AP
▶DF200AP/175AP/150AP ▶DF200A/175A/150A
▶DF140BG/115BG ▶DF140B/115B/100C

Die automatische Trimmung stellt den Trimmwinkel abhängig von der Motordrehzahl ohne Ihr Zutun automatisch ein.

VORTEIL

- Die automatische Trimmung stellt automatisch den richtigen Trimmwinkel ein. So erreichen Sie bei guter Kraftstoffeffizienz schneller die Endgeschwindigkeit.

*nur in Verbindung mit SMG4.



SUZUKI TROLL-MODE-SYSTEM*

▶ AB DF40A
Zusatzausstattung für Modelle mit Fernsteuerung

Dieses System sorgt dafür, dass das Boot bei niedrigen Drehzahlen eine bestimmte Geschwindigkeit beibehält.

VORTEILE

- Das Boot kann bei niedrigen Drehzahlen eine bestimmte Geschwindigkeit beibehalten, ohne dass der Bootsführer den Gashebel betätigen muss.
- Auch bei niedrigen Drehzahlen ist eine exakte Steuerung möglich.



*Erhältlich mit Multifunktionsdisplay oder -anzeigerät (SMD oder SMG4) oder einem Bedienfeld mit Troll-Mode-Schalter



SUZUKI LEICHTSTARTSYSTEM

▶ AB DF40A

Ein kurzes Drehen und wieder Loslassen des Zündschlüssels genügt und der Anlasser dreht, bis der Motor startet. Dieses System sorgt für einen reibungsloseren Start des Motors.



Integriertes Lenksystem

▶ DF350AMD/300BMD

Der normalerweise externe Hydraulikzylinder ist in den Außenbordmotor integriert.

VORTEILE

- Saubere Optik der Motorwanne beim Aufrüsten
- Kann an verschiedenen Bootstypen angebracht werden
- Einfaches Aufrüsten

Ökonomie & Umwelt



BATTERIELOSES SEQUENZIELLES ELEKTRONISCHES MEHRPUNKT-KRAFTSTOFFEINSPRITZ-SYSTEM

▶ DF30A/25A ▶ DF20A/15A/9.9B

Diese Technik ermöglicht einen schnelleren Start, einen sanfteren Betrieb und eine stärkere Beschleunigung ohne Batterie.

VORTEILE

- Funktioniert ohne Batterie
- Schneller und einfacher Start
- Sauberer und wirtschaftlicher Kraftstoffverbrauch
- Höhere Leistung in beinahe allen Drehzahlbereichen



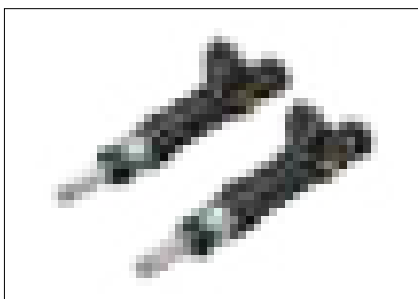
DUALE KRAFTSTOFFEINSPRITZUNG

▶ DF350AMD/300BMD ▶ DF350A/300B

Die duale Kraftstoffeinspritzung sorgt dafür, dass in jedem Zylinder die richtige Menge an Kraftstoff zum richtigen Zeitpunkt zur Verfügung steht.

VORTEIL

- Trägt zu mehr Leistung und größerer Kraftstoffeffizienz bei



LEAN-BURN-SYSTEM

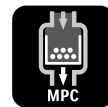
LEAN BURN

▶ AB DF9.9B

Das Suzuki Lean-Burn-System sorgt abhängig von den Betriebsbedingungen für das richtige Mischungsverhältnis von Kraftstoff und Luft.

VORTEILE

- Erhebliche Kraftstoffeinsparung in allen Drehzahlbereichen, insbesondere im Cruisingbereich
- Weniger Kraftstoffverbrauch und geringere Kosten



Mikroplastiksammler

▶ DF140BG/115BG ▶ DF140B/115B/100C

Eine Maßnahme im Rahmen unseres SUZUKI-CLEAN-OCEAN-PROJEKTS war die Entwicklung einer Vorrichtung, die einfach beim Betrieb eines SUZUKI-Außenbordmotors Mikroplastik aus dem Wasser filtert.

VORTEILE

- Herausfiltern von Mikroplastik durch Ihren Außenbordmotor
- Keine Einbußen bei der Motorleistung

STEALTH LINE™

◆ Drive-By-Wire-System DF350AMD, DF300AP, DF250AUN

◆ Mechanische Serie DF200A / DF150A, DF140B / DF115B



DF350AMD



DF300AP



DF250AUN



DF350AMD
DF300AP
DF250AUN

DRIVE-BY-WIRE-SYSTEM

DF200A / DF150A, DF140B / DF115B

MECHANISCHE SERIE

MARKANT.
STILVOLL. LEISE.

MATT SCHWARZ

Unsere Motoren zeichnen sich durch eine leise, aber kraftvolle Performance aus und beeindrucken mit außergewöhnlicher Ausdauer. Genau so werden Suzuki-Außenborder schon immer beschrieben. Und auch hier entspricht das neue stylische Design unseren hohen Standards.

CHROME SCHWARZES DEKOR

Wir präsentieren die neue, markante STEALTH LINE™ – mit unverwechselbaren Stil-Linien, einer eleganten mattschwarzen Oberfläche und kompromissloser Leistung. Diese neue Modell-Reihe bestätigt Suzuki Marine als die ultimative Wahl für Außenbordmotoren.



DF200A

DF150A

DF140B

DF115B

Der Stealth Line Außenbordmotor wurde mit dem 2024 Top Products Award des Boating Industry Magazine ausgezeichnet, da er die Wünsche von Kunden und Bootsherstellern nach einem innovativen, stilvollen und markanten Design erfüllt.

EIN BLICKFANG

Haltbarkeit & Zuverlässigkeit

- ANTI CORROSION** ALLE MODELLE
- DUAL LOUVER** DF350AMD
- DUAL WATER INLET** DF350AMD, DF300AP, DF250AUN
- SELF-ADJUSTING TIMING CHAIN** ALLE MODELLE
- WATER DETECTING SYSTEM** ALLE MODELLE
- TILT LIMIT** ALLE MODELLE
- KEYLESS START SYSTEM** (OPTIONAL*)
- SDSM+** (OPTIONAL)

Ökonomie & Umwelt

- DUAL INJECTOR** DF350AMD
- LEAN BURN** ALLE MODELLE
- MPC** DF140B, DF115B

Leistung

- 2.29 GEAR RATIO** DF350AMD
- 2.08 GEAR RATIO** DF300AP, DF250AUN
- OFFSET DRIVESHAFT** ALLE MODELLE
- VVT VARIABLE VALVE TIMING** DF350AMD, DF300AP, DF250AUN, DF200A
- DUAL PROP** DF350AMD
- 2.50 GEAR RATIO** DF200A, DF150A
- 2.59 GEAR RATIO** DF140B, DF115B
- MULTI-STAGE INDUCTION** DF200A, DF150A

Bedienerfreundlichkeit

- SELECTIVE ROTATION** DF300AP
- PRECISION CONTROL** DF350AMD, DF300AP, DF250AUN
- TROLL MODE** (OPTIONAL*)
- EASY START SYSTEM** ALLE MODELLE
- NOISE REDUCTION** DF350AMD, DF200A, DF150A, DF140B, DF115B
- INTEGRATED STEERING SYSTEM** DF350AMD
- AUTOMATIC TRIM** (OPTIONAL)

*1 verfügbar mit SMG4

*2 verfügbar mit SMG4, oder Troll Mode Switch Panel

TECHNISCHE DATEN UND AUSSTATTUNG **S. 32**

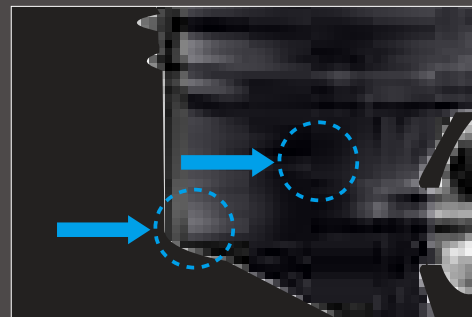
V6: 350-300 PS Das Flaggschiff: DIE GEKI-SERIE

◆ Drive-By-Wire-System DF350AMD / DF300BMD , DF350A / DF300B



DIREKTES LUFTEINLASS-SYSTEM MIT ZWEI LUFTKLAPPEN S. 7

Der Lufteinlass weist doppelte Luftklappen auf, um die unter der Haube angesaugte Luft von Wasser, Sprühwasser und Feuchtigkeit zu trennen. Das direkte Lufteinlasssystem ermöglicht ein hohes Kompressionsverhältnis von 12:1 beim DF350AMD und DF350A bzw. 10,5:1 bei den Modellen DF300BMD/300B und verleiht dem Motor eine höhere Leistungsfähigkeit.



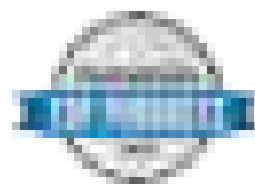
SUZUKI DUAL-PROP-SYSTEM S. 9

Das Dual-Prop-System wandelt die PS-Leistung effizient in eine starke Traktion im Wasser um. Ein weiterer Pluspunkt: Durch die gegenläufig drehenden Propeller wird eine außergewöhnliche Stabilität erreicht. Außerdem erzeugen die gegenläufigen Propeller einen enormen Umkehrschub.



DF350AMD

DF350A



DF350AMD/ DF300BMD

DF350A/DF300B

DRIVE-BY-WIRE-SYSTEM

DOPPELTER KÜHLWASSEREINLASS

S. 7

Die Motorkühlung erfolgt durch zwei Wassereinlässe im Unterwasserteil. Mit Hilfe des doppelten Wassereinlasses wird der Zufluss von Kühlwasser in das Unterwasserteil erhöht und dadurch eine bessere Kühlwirkung erzielt.

DUALE KRAFTSTOFF-EINSPRITZUNG

S. 11

Die doppelten Einspritzdüsen der dualen Kraftstoffeinspritzung sorgen dafür, dass in jedem Zylinder die richtige Menge an Kraftstoff zum richtigen Zeitpunkt zur Verfügung steht. Diese doppelten Einspritzdüsen tragen zu mehr Leistung und größerer Kraftstoffeffizienz bei.



GEKI: PARTING SEAS

Eine Kraft wie die Gewalten von Natur und Meer, die stellvertretend für die Identität und die Tradition von Suzuki steht. Ein Symbol unserer Leidenschaft und unseres Strebens nach den ultimativen Innovationen in der Marinetechologie.

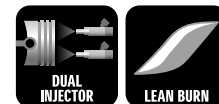
* „GEKI: PARTING SEAS“ ist das Logo für die Modelle DF350AMD, DF300BMD, DF350A und DF300B.

Haltbarkeit & Zuverlässigkeit



(OPTIONAL*1) (OPTIONAL*1)

Ökonomie & Umwelt



Leistung



Bequemlichkeit & Komfort



(OPTIONAL*2)

(OPTIONAL*3) (OPTIONAL*2)

*1 verfügbar mit SMG4

*2 verfügbar mit SMG4, oder Troll Mode Switch Panel

*3 DF350AMD/300BMD

TECHNISCHE DATEN UND AUSSTATTUNG S. 32

V6: 300-250 PS

◆ Drive-By-Wire-System DF300AP / DF250AP / DF250AUN



DF300AP

DF250AP

DRIVE-BY-WIRE-SYSTEM



STANDARDAUSSTATTUNG

Haltbarkeit & Zuverlässigkeit



(OPTIONAL *1)

Leistung



WEITERE AUSSTATTUNG DER DRIVE-BY-WIRE-MODELLE

Haltbarkeit & Zuverlässigkeit



(OPTIONAL)

Bedienerfreundlichkeit



(OPTIONAL *2)



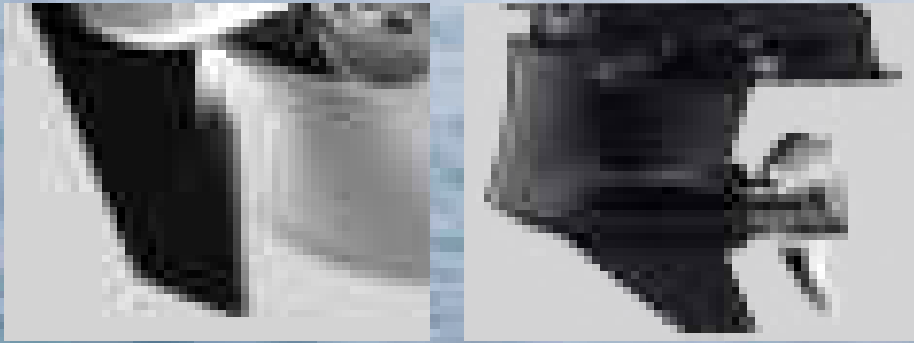
(OPTIONAL *2)

Ökonomie & Umwelt



Neues Design des Getriebegehäuses

Das asymmetrische Getriebegehäuse reduziert die Gegenbewegung und verbessert die Lenkstabilität. Das Profil des Unterwasserteils und die Position der Kavitationsplatte wurden geändert, um die Fahrleistung und die Kavitationsresistenz zu verbessern.



DF250AUN

DRIVE-BY-WIRE-SYSTEM



STANDARD AUSSTATTUNG

Haltbarkeit & Zuverlässigkeit



(OPTIONAL*1)

Leistung



WEITERE AUSSTATTUNG DER DRIVE-BY-WIRE-MODELLE

Haltbarkeit & Zuverlässigkeit



(OPTIONAL*1)

Bedienerfreundlichkeit



(OPTIONAL*2)



(OPTIONAL*2)

Ökonomie & Umwelt



*1 verfügbar mit SMG4

*2 verfügbar mit SMG4, oder Troll Mode Switch Panel

TECHNISCHE DATEN UND AUSSTATTUNG S. 32

4 IN REIHE: 200-150 PS

◆ Drive-By-Wire-System DF200AP / DF175AP / DF150AP

◆ Mechanische Serie DF200A / DF175A / DF150A



DF200AP

DF175AP / DF150AP

DRIVE-BY-WIRE-SYSTEM



DF200A

DF175A / DF150A

MECHANISCHE SERIE

SUZUKI PRECISION CONTROL (SPC)

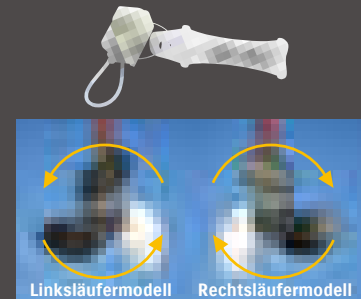
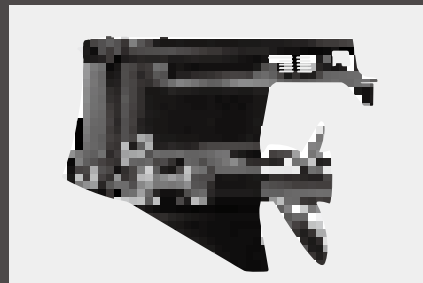
MERKMALE

Das Drive-by-Wire ersetzt die Verbindung zwischen Bedienhebel und Motor durch elektronische Signale – dadurch reagiert Ihr Motor präziser und schneller. Es ermöglicht es außerdem, bis zu 6 Außenbordmotoren mit nur einem Schalthebel zu bedienen (nur bei Aufbauschalbox für 2-6 Motoren).



SELEKTIVE DREHRICHTUNG

S. 10



Die Verwendung eines Counter Rotation (Gegenläufer) Motors bei Doppelmotorisierung entfällt.

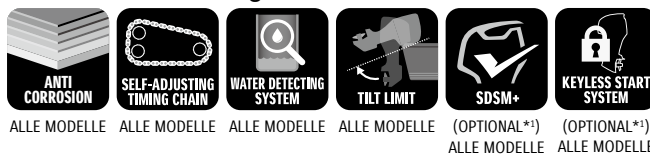
Leiser Motor

S. 10

Durch einen Resonator wird Ansauglärm unterdrückt, was die Motorengeräusche dämpft und zu mehr Fahrspaß beiträgt.

STANDARD AUSSTATTUNG

Haltbarkeit & Zuverlässigkeit



ALLE MODELLE ALLE MODELLE ALLE MODELLE ALLE MODELLE (OPTIONAL*) (OPTIONAL*)
ALLE MODELLE ALLE MODELLE

Leistung



ALLE MODELLE ALLE MODELLE ALLE MODELLE Nicht für den DF150A

Bedienerfreundlichkeit



ALLE MODELLE (OPTIONAL*) ALLE MODELLE (OPTIONAL*) ALLE MODELLE

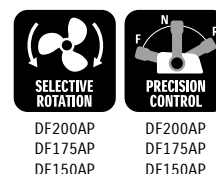
Ökonomie & Umwelt



ALLE MODELLE

WEITERE AUSSTATTUNG DER DRIVE-BY-WIRE-MODELLE

Bedienerfreundlichkeit



DF200AP DF200AP
DF175AP DF175AP
DF150AP DF150AP

*1 verfügbar mit SMG4 *2 verfügbar mit SMG4, oder Troll Mode Switch Panel

TECHNISCHE DATEN UND AUSSTATTUNG S. 32/33

4 IN REIHE: 140-70 PS

◆ Drive-By-Wire-System DF140BG / DF115BG

◆ Mechanische Serie DF140B / DF115B / DF100C, DF100B / DF90A / DF80A / DF70A



DF140BG
DF115BG

DRIVE-BY-WIRE-SYSTEM

mit MPC



DF140B
DF115B
DF100C*

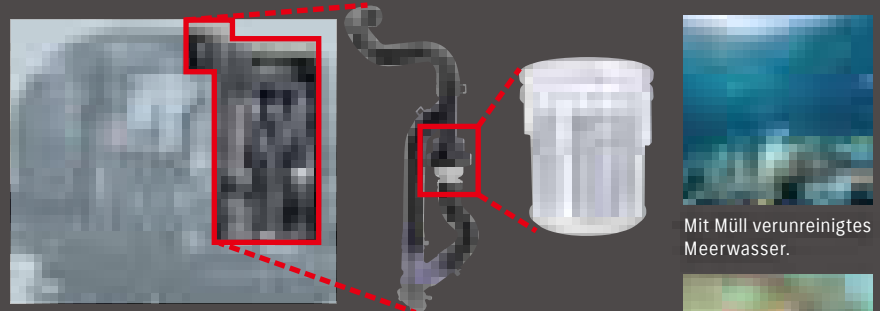
MECHANISCHE SERIE

mit MPC

*Modell nur in schwarz

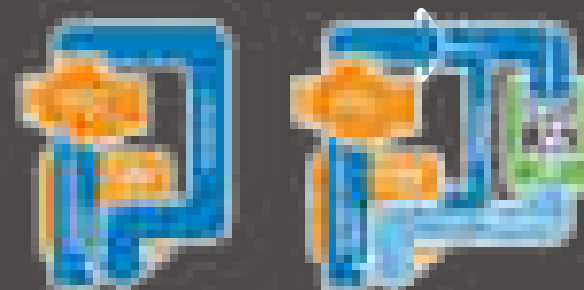
MIKROPLASTIK AUS DEM WASSER SAMMELN

Als Lösung für die in die Ozeane fließenden Kunststoffe, die an Land nicht ordnungsgemäß gesammelt werden, entwickelte Suzuki das weltweit erste Mikroplastiksammelgerät (MPC) zum Einbau in Außenbordmotoren.



VOR MODELLJAHR 2022

MIT MIKROPLASTIKSAMMELGERÄT



Mit Müll verunreinigtes Meerwasser.

Das Mikroplastiksammelgerät sorgt für ein sauberes Meer.

Gesammelte Materialien.

FEATURES

- Die Leistung des Motors wird nicht beeinträchtigt, selbst wenn der Filter verstopft ist, da das Gerät das verbrauchte Kühlwasser nutzt.
- Er hat keine negativen Auswirkungen auf die Umwelt oder den Betrieb des Motors.

STANDARD AUSSTATTUNG

Haltbarkeit & Zuverlässigkeit

ALLE MODELLE	ALLE MODELLE	ALLE MODELLE	ALLE MODELLE	(OPTIONAL*) ALLE MODELLE	(OPTIONAL) DF140BG/DF115BG DF140B/DF115B/DF100C	(OPTIONAL*) ALLE MODELLE

Bedienerfreundlichkeit

(OPTIONAL*) FERNSCHALTUNG (STANDARD) PINNENSTEUERUNG	ALLE MODELLE	DF140BG/DF115BG DF140B/DF115B DF100C	(OPTIONAL*) DF140BG/115BG, DF140B/115B/100C

Leistung

ALLE MODELLE	ALLE MODELLE

Ökonomie & Umwelt

ALLE MODELLE	DF140BG/DF115BG DF140B/DF115B DF100C

WEITERE AUSSTATTUNG DER DRIVE-BY-WIRE-MODELLE

Bedienerfreundlichkeit

DF140BG DF115BG

*1 verfügbar mit SMG4

*2 verfügbar mit SMG4, oder Troll Mode Switch Panel

TECHNISCHE DATEN UND AUSSTATTUNG S. 33

DF100B

DF90A / DF80A* / DF70A

MECHANISCHE SERIE

■ Modell kann auf Steuerpinne umgerüstet werden

*Modell nur in schwarz

3 IN REIHE: 60-25 PS

DF60AV

DF60A / DF50A / DF40A

DF30A / DF25A



DF60AV

SCHWERLASTGETRIEBE

■ Modell kann auf Steuerpinne umgerüstet werden

DF60A

DF50A / DF40A

■ Modell kann auf Steuerpinne umgerüstet werden



STANDARDAUSSTATTUNG

Haltbarkeit & Zuverlässigkeit



ALLE MODELLE



ALLE MODELLE



ALLE MODELLE



(OPTIONAL*1)
ALLE MODELLE



DF60A
DF50A
DF40A

Leistung



DF60AV

Bedienerfreundlichkeit



(OPTIONAL*2)



EASY START SYSTEM

Ökonomie & Umwelt



ALLE MODELLE

*1 verfügbar mit SMG4

*2 verfügbar mit SMG4, oder Troll Mode Switch Panel



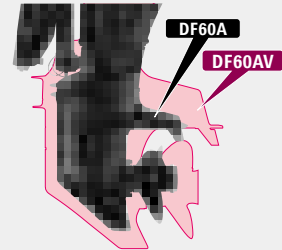
SCHWERLASTGETRIEBE

Das Getriebe im Unterwasserteil dieses Außenbordmotors hat ein Übersetzungsverhältnis von 2,42:1. Es ist damit größer als das der Standardmodelle. Durch die Kombination mit einem 14-Zoll-Propeller, ist dieses leistungsstarke System in der Lage, einen größeren Vorwärtsschub zu erzeugen – ideal für schwere Boote.

VORTEILE

- Kraftvolle Beschleunigung und präzises Manövrieren selbst bei schwerer Ladung
- Mehr Power für den Antrieb großer Propeller

Größenvergleich DF60AV vs. DF60A



	DF60AV	DF60A
Getriebe- übersetzung	2,42	2,27



WARTUNGSFREIE, SELBST- JUSTIERENDE STEUERKETTE

Die Steuerkette läuft in einem Ölbad und ist mit einer automatischen hydraulischen Spannvorrichtung ausgestattet.

VORTEILE

- Längere Lebensdauer im Vergleich zu entsprechenden Steuerriemen
- Wartungsfrei



BATTERIELOSES sequenzielles elektronisches Mehrpunkt-Kraftstoffeinspritzsystem

S. 11

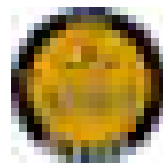
Diese Technik ermöglicht einen schnelleren Start, einen sanfteren Betrieb und eine starke Beschleunigung auch ohne Batterie.

TROLL MODE + SMG4

S. 31



Zur Steuerung des Boots bei niedrigen Drehzahlen über das Multifunktions-Anzeigergerät.



STANDARDAUSSTATTUNG

Haltbarkeit & Zuverlässigkeit



ANTI
CORROSION



(OPTIONAL*1)
ALLE MODELLE

Ökonomie & Umwelt



LEAN
BURN



LESS
BATTERY-LESS
FUEL INJECTION

DF30A

DF25A

- Modell mit Fernsteuerung erhältlich

**BATTERIELOSES SEQUENZIELLES ELEKTRONISCHES
MEHRPUNKT-KRAFTSTOFFEINSPRITZSYSTEM**

*1 verfügbar mit SMG4

TECHNISCHE DATEN UND AUSSTATTUNG S. 34

DIE TRAGBAREN: 20-2,5 PS

DF20A / DF15A / DF9.9B

DF8A

DF6A / DF5A / DF4A

DF2.5



DF20A

DF15A / DF9.9B

BATTERIELOSES SEQUENZIELLES ELEKTRONISCHES
MEHRPUNKT-KRAFTSTOFFEINSPRITZSYSTEM

■ Modell mit Fernsteuerung erhältlich

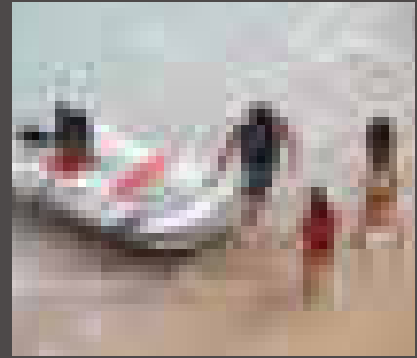
DF8A

DF6A

DF5A* / DF4A*

DREI-WEGE-LAGERUNG

*Modell nur in schwarz



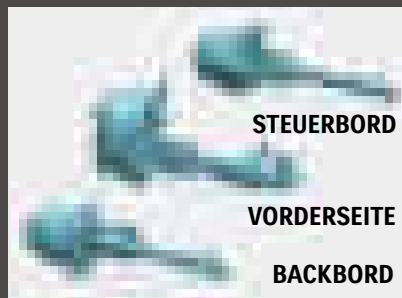
OBEN LIEGENDER TANK

S. 10

Ein oben liegender Kraftstofftank und ein Rückschlagventil in der Kraftstoffleitung ermöglichen eine Fallbenzinversorgung ohne Kraftstoffpumpe.

DREI-WEGE-LAGERUNG

S. 10



Durch sein optimales Design kann der Außenbordmotor vom Boot abgenommen und von drei Seiten gelagert werden.



DF2.5

STANDARD AUSSTATTUNG

Haltbarkeit & Zuverlässigkeit



ALLE MODELLE



(OPTIONAL*¹)
DF20A
DF15A
DF9.9B

Bedienerfreundlichkeit



DF6A
DF5A
DF4A



DF6A
DF5A
DF4A
DF2.5

Ökonomie & Umwelt



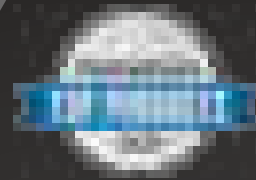
DF20A
DF15A
DF9.9B



DF20A
DF15A
DF9.9B

*1 verfügbar mit SMG4

TECHNISCHE DATEN UND AUSSTATTUNG S. 35



NAVpilot
NAVpilot-300

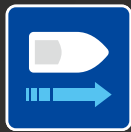
FURUNO

FishHunter™ -Steuerung

FishHunter™ liefert Bootsfahrern, die Suzuki-Außenbordmotoren zusammen mit dem Autopiloten Furuno NAVpilot-300 nutzen, rundum neue Steuerungsfunktionen. Diese neuen Funktionen erweitern die Steuerungsmöglichkeiten des Autopiloten und sorgen für eine präzise Navigation. Außerdem unterstützen sie moderne Angelmethoden wie Jiggen oder Schleppangeln.



Für die Modelle: Alle Modelle mit SPC (DF350AMD/300BMD, DF350A/325A/300B, DF300AP/250AP, DF200AP/175AP/DF150AP, DF140BG/115BG)



Geschwindigkeitskontrolle

Das Boot hält eine vorgegebene Geschwindigkeit durch Anpassen der Motordrehzahl.



Route Smoothing™

Kontrolliert automatisch die Geschwindigkeit an den Wegpunkten für sanfte Kurvenfahrt während der Navigation auf einer bestimmten Route. Bei Annäherung an den letzten Wegepunkt wird die Geschwindigkeit reduziert und Point Lock™ automatisch aktiviert, um das Boot am Zielpunkt anzuhalten.



Point Lock™

Durch Lenk- und Schaltkontrolle wird die Abdrift durch Wind und Strömung verhindert und das Boot über einer festen Position gehalten.



SABIKI™ Lock

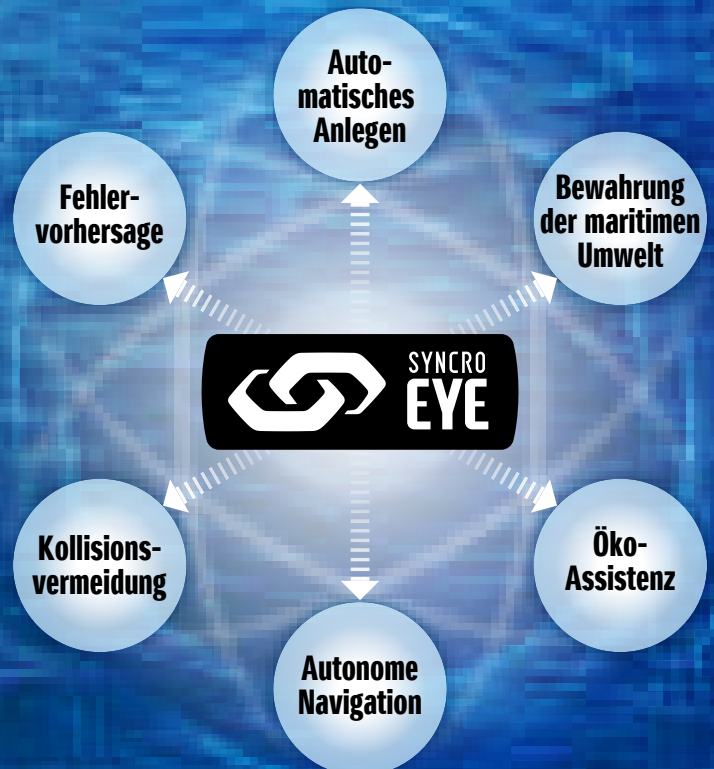
Erweitert die SABIKI™-Funktion des NAVpilot-300 um die Lenk- und Drosselklappenkontrolle, um eine vorgegebene Richtung einzuhalten. So kann sich der Angler ganz auf das Jiggen oder andere Formen des Vertikalangelns konzentrieren.

Integriertes Steuerungssystem



Die technologische Vision von Suzuki

SYNCRO-EYE ist ein von Suzuki entwickeltes, umfangreiches System, das verschiedene Geräte so miteinander verbindet, dass sie synchron zusammenarbeiten. Dieses innovative System verbessert durch die „Wahrnehmung“ verschiedener Situationen in der Umgebung des Bootes zudem die Steuerungstechnologie des Bootes und ist mit kommenden Technologien kompatibel.



SUZUKI MOBILES DIAGNOSESYSTEM PLUS (SDSM+)

▶ **AB DF9.9B***

*Erhältlich mit Multifunktionsdisplay oder -anzeigerät (SMD oder SMG4)



Mit dem SDSM+ stechen Sie beruhigter in See.

*Das SDSM+ ist eine kostenlose App. Um auf die Motordaten zugreifen zu können, ist das Multifunktionsanzeigerät (SMG4) bzw. das Multifunktionsdisplay (SMD) erforderlich.

Die drei Funktionen des SDSM+

1. Planung einer Bootsfahrt mithilfe der Wettervorhersage

- + Rufen Sie zur Planung Ihres Ausflugs die Wetter-, Wind- und Wellenbedingungen an einem festgelegten Punkt ab.
- + Die App zeigt Ihnen die ständig aktualisierte Wochenwettervorhersage.

2. Regelmäßige Überprüfung von Boot und Außenbordmotor

- + Der Außenbordmotor kann anhand der Motordaten überprüft werden.
- + Eine Weiterleitung der Motordaten direkt an Ihren Fachhändler kann die Wartungszeit verkürzen.

3. Abrufen von Motordaten

- + Sie gewinnen Einblick in den Zustand des Motors und Ihr Fahrverhalten.
- + Eine Weiterleitung der Motordaten direkt an Ihren Fachhändler kann die Wartungszeit verkürzen.



Apple und das Apple-Logo sind in den USA und anderen Ländern eingetragene Marken von Apple Inc. App Store ist eine in den USA und anderen Ländern eingetragene Service-Marke von Apple Inc.



Installieren über Google Play Google Play und das Google Play-Logo sind Marken von Google LLC.

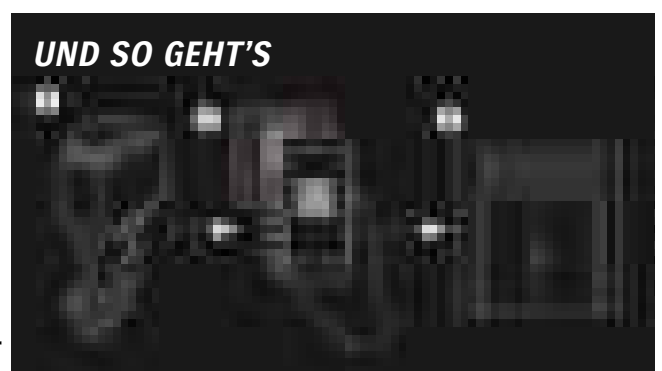
Abrufen der Motordaten

1. Der Außenbordmotor wandelt die Motordaten in einen QR-Code* um, der auf dem Multifunktions-Anzeigerät oder dem Multifunktionsdisplay angezeigt wird.
2. Öffnen Sie die App und scannen Sie den QR-Code. Die App ruft die Motordaten ab und hängt Sie automatisch als Anhang an eine E-Mail an.
3. Diese E-Mail können Sie an einen Fachhändler in der Nähe senden, um die Wartungszeit zu verkürzen.

*DENSO WAVE ist Eigentümer der Rechte am QR-Code-Namen und -Logo.



Weitere Infos auf unserer globalen Website



TEILE UND ZUBEHÖR

SUZUKI-PRÄZISIONSSTEUERUNG für Drive-By-Wire System



Mehr Informationen dazu in unserem Video

►DF350AMD/300BMD ►DF350A/300B ►DF300AP/250AP ►DF200AP/175AP/150AP ►DF140BG/115BG

Eine Spitzenleistung der Suzuki-Technologie ist die Suzuki-Präzisionssteuerung (Suzuki Precision Control oder SPC). Sie ermöglicht eine sofortige, präzise Gasannahme für mehr Kontrolle und Genauigkeit.

MERKMALE

- Steuert bis zu 6 Außenbordmotoren
- Start bei Mehrfachmotorisierung mit nur einer Aktion: Die Motoren starten der Reihenfolge nach von Backbord nach Steuerbord.
- 1-Hebel-Bedienung: Über diesen Schalter können mehrere Motoren mit nur einem Schalthebel gesteuert werden (nur mit Aufbauschalbox für 2-6 Motoren).
- Integrierter Notausschalter (nur bei Seiteneinbau-Schalbox)

Schalbox

„Select“- und „Throttle Only“-Schalter integriert (Alle)



Aufbauschalbox für einen Motor

Aufbauschalbox für 2-6 Motoren

Seiteneinbau-Schalbox

Tasten-Bedienfeld



Schalter-Bedienfeld für Schlüsselstart



KEYLESS-STARTSYSTEM*

►Alle Modelle mit SPC sowie DF200A/175A/150A, DF140B/115B/100C, DF100B/90A/80A/70A

DESIGN

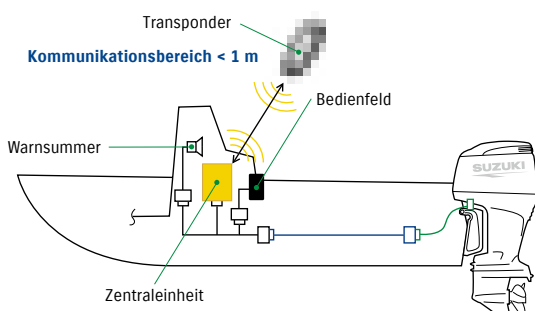
Und so geht's

1. Bringen Sie den Transponder in die Nähe der Konsole.
2. Drücken Sie die START/STOPP-Taste, um den Motor zu starten.
3. Um den Motor auszuschalten, drücken Sie die Taste erneut.



MERKMALE

- 3 Bedienfelddesigns erhältlich: Horizontal, Vertikal und Separat.
- Start/Stop mit nur einem Knopfdruck und Steuerung von bis zu 6 Motoren; kein Zündschlüssel erforderlich



Mehr Informationen dazu in unseren Videos

*Bitte klären Sie die Verwendbarkeit bei Ihrem Boot mit Ihrem Suzuki Marine-Vertragshändler vor Ort.

MULTIFUNKTIONS-ANZEIGEGERÄT (SMG4)

Auf dem Multifunktions-Anzeigegerät von Suzuki können alle Informationen auf einen Blick abgelesen werden. Außerdem können Sie einzelne Anzeigen in den Vordergrund rücken, was die Bedienfreundlichkeit zusätzlich erhöht.

SMG4



TAGMODUS



NACHTMODUS

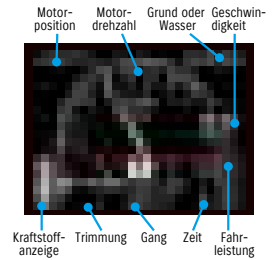
AB DF9.9B

TECHNISCHE DATEN

- 3,5-Zoll-Farbdisplay
- Maße: 105 mm x 105 mm x 16 mm (B x H x T)
- NMEA2000-Ausgang
- Kann die Daten sowohl digital, als auch analog darstellen, verfügt über einen Tag- und Nachtmodus
- Zeigt den QR-Code* für das SDSM/SDSM+ an
- Troll-Mode-Funktion: Zur Steuerung des Bootes bei niedrigen Drehzahlen (erhältlich nur für Modelle ab 2019, die auf die Troll-Mode-Funktion abgestimmt sind)

*DENSO WAVE ist Eigentümer der Rechte am QR-Code-Namen und -Logo.

ANALOGMODUS & GESCHWINDIGKEIT



Troll Mode



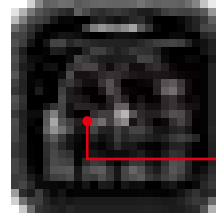
AUSSTATTUNG

Mehrsprachiges Menü



Dänisch, Deutsch, Englisch, Finnisch, Französisch, Italienisch, Japanisch, Niederländisch, Norwegisch, Portugiesisch, Russisch, Schwedisch, Spanisch

Automatische Trimmung

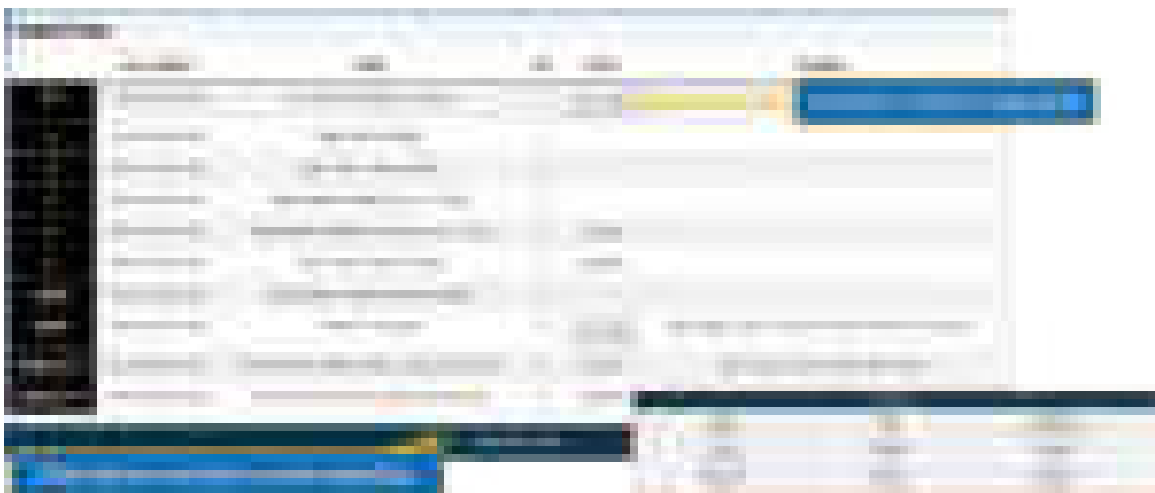


Automatische Einstellung des Trimmwinkels



SUZUKI ULTIMATE RIGGING SELECTOR

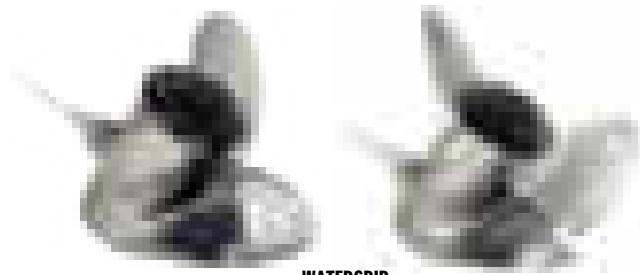
Der Suzuki Ultimate Rigging Selector ist ein neues Werkzeug, das von Suzuki entwickelt wurde. Er soll Nutzern dabei helfen, die benötigte Teilenummer für ihre gewünschte Anwendung auszuwählen.



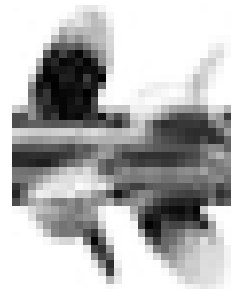
TEILE UND ZUBEHÖR

WATERGRIP-PROPELLER

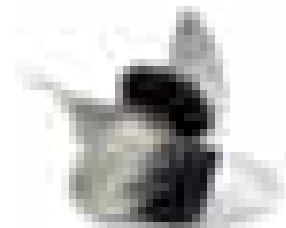
WATERGRIP ist der Name einer Edelstahl-Propellerserie, die präzise auf die Steuerbefehle des Bootsführers reagiert. Dank hoher Effizienz bei der Umwandlung von Leistung in Schubkraft erfüllt diese Propellerserie die Wünsche unserer Kunden nach größeren, schnelleren und leistungsstärkeren Außenbordmotoren. Bei der WATERGRIP-Propellerserie ist eine neue, austauschbare und eckige Propellerbuchse verbaut, die Leistungseinbußen bei der Umwandlung minimiert.



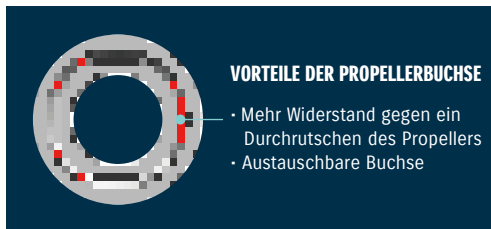
WATERGRIP



WATERGRIP DUAL

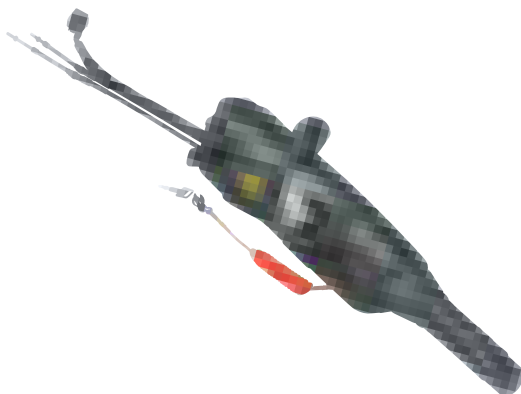


WATERGRIP SPORT

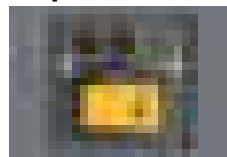


MULTI-FUNKTIONS-STEUERPINNE

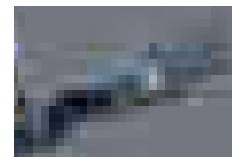
►DF115B/100C ►DF100B/DF70A-90A ►DF60A/60AV ►DF40A/50A



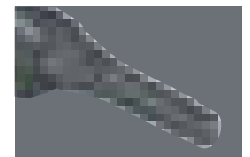
Hauptmerkmale



Drehzahlmesser mit Warnleuchten



In drei Positionen arretierbar



PTT-Schalter* (Power Trim & Tilt) und Gasgriffeinsteller



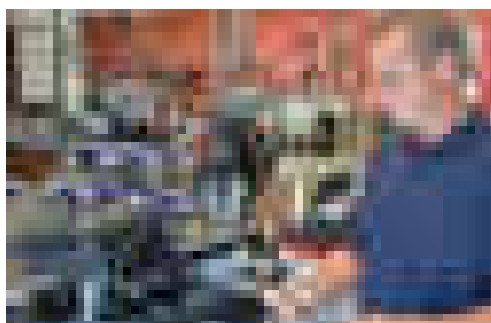
Troll-Mode-Schalter*

• Aktiviert das SUZUKI Troll-Mode-System und regelt die Drehzahl vom Leerlauf bis zu 1.200 Umdrehungen in 50er Schritten.

WARTUNGS-KITS

Suzuki bietet Wartungs-Kits für einen schnellen und zuverlässigen Service an. Jedes Kit enthält alle Originalteile, die für die regelmäßige Wartung des jeweiligen Modells erforderlich sind.

Bitte fragen Sie Ihren Suzuki Marine-Vertragshändler vor Ort nach dem Inhalt der einzelnen Kits und für welche Modelle sie gültig sind.



ECSTAR

GENUINE OIL & CHEMICAL

Was ist ECSTAR?

ECSTAR ist der globale Markenname der Originalöle & -chemikalien von SUZUKI.

Die ULTIMATIVE Formulierung

Die von Suzuki zugelassenen Originalmotoröle wurden von Suzuki-Ingenieuren rigoros getestet und anschließend zertifiziert. Sie können sich darauf verlassen, dass sie Ihren Suzuki-Außenbordmotor in perfektem Zustand halten werden. So erzielen Sie während der gesamten Lebensdauer des Motors maximale Leistung und Zuverlässigkeit.

Wechselplan (Motor- und Getriebeöl)

Intervall	erstmalig	nach 20 Betriebsstunden oder 1 Monat**
	ab dem 2. Mal	nach 100 Betriebsstunden bzw. 1 Jahr*

*Je nachdem, welcher Punkt zuerst erreicht wird.

Dieser Plan kann je nach Modell des Außenbordmotors, Nutzungsbedingungen, Region usw. variieren. Sehen Sie im Fahrerhandbuch nach oder fragen Sie einen autorisierten Suzuki Marine-Vertragshändler nach weiteren Informationen.

ECSTAR-Palette für AUSSENBORDMOTOREN

MOTORÖL
HALBSYNTHETISCH V7000



GETRIEBEÖL
SAE 90



WASSERBESTÄNDIGES
FETT



Möglicherweise nicht in allen Regionen erhältlich. Bitte wenden Sie sich an Ihren Suzuki Marine-Vertragshändler vor Ort.

TECHNISCHE DATEN & AUSSTATTUNG

TECHNISCHE DATEN

Modellbezeichnung	DF350AMD / DF300BMD	DF350A / DF300B	DF 250 AUN	DF300AP / DF250AP	DF200AP / DF175AP / DF150AP
	Dual Propeller System / Integriertes Lenksystem	Dual Propeller System		Selektives Getriebe	Selektives Getriebe
Spiegelhöhe (cm)	X: 63,5 XX: 76,2	X: 63,5 XX: 76,2	X: 63,5	X: 63,5 XX: 76,2	L: 51 X: 63,5
Starter	Elektro	Elektro	Elektro	Elektro	Elektro
Gewicht in kg	X: 352,0 XX: 360,0	X: 330,0 XX: 338,0	X: 290,0	X: 290,0 XX: 299,0	L: 236,0 X: 241,0
Motortyp	Viertaktmotor 24 Ventile, DOHC	Viertaktmotor 24 Ventile, DOHC	Viertaktmotor 24 Ventile, DOHC	Viertaktmotor 24 Ventile, DOHC	Viertaktmotor 16 Ventile, DOHC
Antrieb der Motorsteuerung	Steuerkette	Steuerkette	Steuerkette	Steuerkette	Steuerkette
Kraftstoffsystem	Sequenzielles elektronisches Mehrpunkt-Kraftstoffeinspritzsystem				
Anzahl der Zylinder	V6	V6	V6	V6	4
Hubraum (cm³)	4390	4390	4028	4028	2867
Bohrung / Hub (mm)	98 x 97	98 x 97	98 x 89	98 x 89	97 x 97
Leistung kW (PS)	DF350: 257,4 (350) DF300: 220,7 (300)	DF350: 257,4 (350) DF300B: 220,7 (300)	183,9 (250)	DF300: 220,7 (300) DF250: 183,9 (250)	DF200: 147,1 (200) DF175: 128,7 (175), DF150: 110,3 (150)
Empfohlener Drehzahlbereich 1/min	DF350: 5.700-6.300, DF300B: 5.300-6.300	DF350: 5.700-6.300, DF300B: 5.300-6.300	5.700-6.300	DF300: 5.700-6.300, DF250: 5.500-6.100	DF200/175: 5.500-6.100, DF150: 5.000-6.000
Steuerung	Fernschaltung	Fernschaltung	Fernschaltung	Fernschaltung	Fernschaltung
Öfüllmenge (Liter)	8,0	8,0	8,0	8,0	8,0
Licht- / Ladespule	12V 54A	12V 54A	12V 54A	12V 54A	12V 44A
Trimmeinstellung	Power Trim & Tilt	Power Trim & Tilt	Power Trim & Tilt	Power Trim & Tilt	Power Trim & Tilt
Getriebeübersetzung	2,29:1	2,29:1	2,08:1	2,08:1	2,50:1
Schaltung	Digital	Digital	Digital	Digital	Digital
Empfohlener Kraftstoff	DF350AMD: RON94, DF300BMD: RON91	DF350A: RON94, DF300B: RON91	RON 94	RON 94	RON 91
Propellermaße	12"-31,5"	12"-31,5"	15"-27,5" (R/R) 15"-27" (C/R)	15"-27,5" (R/R) 17"-26" (C/R)	15"-27,5" (R/R) 17"-26" (C/R)

SUZUKI behält sich das Recht vor, ohne Vorankündigung Ausrüstung, technische Daten, Farben, Material und andere Eigenschaften je nach örtlichen Bedingungen zu verändern. Die Produktion jedes Modells kann ohne Vorankündigung eingestellt werden. Bitte wenden Sie sich an Ihren ortsansässigen SUZUKI MARINE Vertragshändler, der Sie über die

AUSSTATTUNG

		350AMD	300BMD	350A	300B	DF250AUN	300AP	250AP	200AP
MODELLFARBE	SCHWARZ	●	●	●	●		●	●	●
	SCHWARZ MATT	●				●	●		
	WEISS	●	●	●	●		●	●	●
INTEGRIERTES LENKSYSTEM		●	●						
DIREKTES LUFT-EINLASSSYSTEM MIT ZWEI LUFTKLAPPEN		●	●	●	●				
WARTUNGSFREIE, SELBSTJUSTIERENDE STEUERKETTE		●	●	●	●	●	●	●	●
SUZUKI-ANTI-KORROSIONSLACKIERUNG		●	●	●	●	●	●	●	●
ÜBERDREHZAHLBEGRENZER		●	●	●	●	●	●	●	●
KIPPANSCHLAGSYSTEM		●	●	●	●	●	●	●	●
KRAFTSTOFFFILTER MIT WASSERSENSOR		●	●	●	●	●	●	●	●
FRISCHWASSER-SPÜLSYSTEM		●	●	●	●	●	●	●	●
DOPPELTER KÜHLWASSEREINLASS		●	●	●	●	●	●	●	
KÜHLERWASSEREINLASS IM UNTERWASSERTEIL									
NEUES SCHLÜSSELLOSES STARTSYSTEM*1		●	●	●	●	●	●	●	●
SUZUKI MOBILES DIAGNOSESYSTEM*1		●	●	●	●	●	●	●	●
VERSETZTE ANTIREBSWELLE		●	●	●	●	●	●	●	●
ZWEISTUFIGE GETRIEBEUNTERSETZUNG		●	●	●	●	●	●	●	●
SCHWERLASTGETRIEBE									
SUZUKI DUAL-PROP-SYSTEM		●	●	●	●				
VARIABLE VENTILSTEUERUNG		●	●	●	●	●	●	●	●
MEHRSTUFENANSAUGSYSTEM									
SELEKTIVE DREHRICHTUNG							●	●	●
SUZUKI PRÄZISIONSSTEUERUNG (SPC)		●	●	●	●	●	●	●	●
GERÄUSCHREDUZIERUNG		●	●	●	●				●
EINGEBAUTER TANK									
AUTOMATISCHE TRIMMUNG*4		●	●	●	●	●	●	●	●
KIPPEN MIT GASDRUCK									
DREI-WEGE-LAGERUNG									
SUZUKI TROLL-MODE-SYSTEM*2		●	●	●	●	●	●	●	●
SUZUKI LEICHTSTARTSYSTEM		●	●	●	●	●	●	●	●
SUZUKI LEAN-BURN-SYSTEM		●	●	●	●	●	●	●	●
DUALE KRAFTSTOFFEINSPRITZUNG		●	●	●	●				
O ₂ -FEEDBACK-SYSTEM						●	●	●	●
FLACHWASSER-FAHREINSTELLUNG									

*1: Erhältlich bei Nutzung mit Multifunktionsanzeigergerät (SMG4)

*2: Erhältlich bei Nutzung mit Anzeigergerät (SMG4) oder einem Bedienfeld mit Troll-Mode-Schalter

TECHNISCHE DATEN & AUSSTATTUNG

TECHNISCHE DATEN

Modellbezeichnung	DF60AVT	DF60A / DF50A / DF40A	DF30AT	DF30ATH	DF25AT	DF25A
	Schwerlastgetriebe					
Spiegelhöhe (cm)	L: 51	S: 38 (nur DF50, DF40) L: 51	S: 38 L: 51	L: 51	L: 51	S: 38 L: 51
Starter	Elektro	Elektro	Elektro	Elektro	Elektro	Hand
Gewicht in kg	L: 115,0	S: 102,0 L: 104,0	S: 71,0 L: 72,0	L: 74,0	L: 72,0	S: 62,0 L: 63,0
Motortyp	Viertaktmotor 12 Ventile, DOHC	Viertaktmotor 12 Ventile, DOHC	Viertaktmotor OHC	Viertaktmotor OHC	Viertaktmotor OHC	Viertaktmotor OHC
Antrieb der Motorsteuerung	Steuerkette	Steuerkette	Steuerriemen	Steuerriemen	Steuerriemen	Steuerriemen
Kraftstoffsystem	Sequenzielles elektronisches Mehrpunkt-Kraftstoffeinspritzsystem					
Anzahl der Zylinder	3	3	3	3	3	3
Hubraum (cm³)	941	941	490	490	490	490
Bohrung / Hub (mm)	72,5 x 76	72,5 x 76	60,4 x 57	60,4 x 57	60,4 x 57	60,4 x 57
Leistung kW (PS)	DF60: 44,1 (60)	DF60: 44,1 (60), DF50: 36,8 (50), DF40: 29,4 (40)	DF30: 22,1 (30)	DF30: 22,1 (30)	DF25: 18,4 (25)	DF25: 18,4 (25)
Empfohlener Drehzahlbereich 1/min	DF60: 5.300-6.300	DF50/60: 5.300-6.300, DF40: 5.000-6.000	5.300-6.300	5.300-6.300	5.000-6.000	5.000-6.000
Steuerung	Pinne/ Fernschaltung Zubehör	Fernschaltung/ Pinne Zubehör	Fernschaltung	Pinne	Fernschaltung	Pinne
Öfüllmenge (Liter)	2,7	2,7	1,5	1,5	1,5	1,5
Licht- /Ladespule	12V 19A	12V 19A	12V 14A	12V 14A	12V 14A	12V 14A
Trimmeinstellung	Power Trim & Tilt	Power Trim & Tilt	Power Trim & Tilt	Power Trim & Tilt	Power Trim & Tilt	Manuelle Trimmeinstellung
Getriebeübersetzung	2,42:1	2,27:1	2,09:1	2,09:1	2,09:1	2,09:1
Schaltung	Mechanisch	Mechanisch	Mechanisch	Mechanisch	Mechanisch	Mechanisch
Empfohlener Kraftstoff	RON 91	RON 91	RON 91	RON 91	RON 91	RON 91
Propellermaße	9"-17"	9"-17"	9"-15"	9"-15"	9"-15"	9"-15"

SUZUKI behält sich das Recht vor, ohne Vorankündigung Ausrüstung, technische Daten, Farben, Material und andere Eigenschaften je nach örtlichen Bedingungen zu verändern. Die Produktion jedes Modells kann ohne Vorankündigung eingestellt werden. Bitte wenden Sie sich an Ihren ortsansässigen SUZUKI MARINE Vertragshändler, der Sie über die

AUSSTATTUNG

		60A/50A/40A	60AV	30AT/25AT	30ATH
MODELLFARBE	SCHWARZ	●	●	●	●
	SCHWARZ MATT				
	WEISS	●			
INTEGRIERTES LENKSYSTEM					
DIREKTES LUFTEINLASSSYSTEM MIT ZWEI LUFTKLAPPEN					
WARTUNGSFREIE, SELBSTJUSTIERENDE STEUERKETTE		●	●		
SUZUKI-ANTI-KORROSIONSLACKIERUNG		●	●	●	●
ÜBERDREHZAHLBEGRENZER		●	●	●	●
KIPPANSCHLAGSYSTEM		● ^{*5}	●		
KRAFTSTOFFFILTER MIT WASSERSENSOR					
FRISCHWASSER-SPÜLSYSTEM		●	●	●	●
DOPPELTER KÜHLWASSEREINLASS					
KÜHLERWASSEREINLASS IM UNTERWASSERTEIL		●			
NEUES SCHLÜSSELLOSES STARTSYSTEM					
SUZUKI MOBILES DIAGNOSESYSTEM ^{*1}		○	○	○	○
VERSETZTE ANTIREBSWELLE					
ZWEISTUFIGE GETRIEBEUNTERSETZUNG					
SCHWERLASTGETRIEBE			●		
SUZUKI DUAL-PROP-SYSTEM					
VARIABLE VENTILSTEUERUNG					
MEHRSTUFENANSAUGSYSTEM					
SELEKTIVE DREHRICHTUNG					
SUZUKI PRÄZISIONSSTEUERUNG (SPC)					
GERÄUSCHREDUZIERUNG					
EINGEBAUTER TANK					
AUTOMATISCHE TRIMMUNG ^{*4}					
KIPPEN MIT GASDRUCK					
DREI-WEGE-LAGERUNG					
SUZUKI TROLL-MODE-SYSTEM ^{*2}		○	○		
SUZUKI LEICHTSTARTSYSTEM		●	●		
SUZUKI LEAN-BURN-SYSTEM		●	●	●	●
DUALE KRAFTSTOFFEINSPRITZUNG					
O ₂ -FEEDBACK-SYSTEM					
FLACHWASSER-FAHREINSTELLUNG					

*1: Erhältlich bei Nutzung mit Multifunktionsanzeigergerät (SMG4)

*2: Erhältlich bei Nutzung mit Anzeigergerät (SMG4) oder einem Bedienfeld mit Troll-Mode-Schalter

